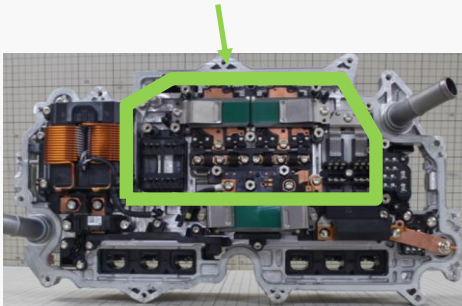


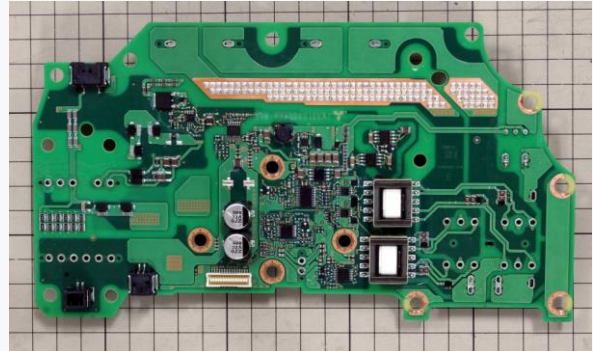
Honda Accord Hybrid 搭載 DC-DCコンバータ 基板回路解析レポートを作成中

エルテックではHonda Accordに搭載されているDC-DCコンバータ基板を解析中です。
レポートは2019年2月末のリリースを予定しています。

解析対象のDC-DCコンバータ搭載位置



PCU内観



DC-DCコンバータ基板

Honda Accord Hybrid

- ・2018/3/23 米国発売 フルモデルチェンジ
- ハイブリッドモデルには新世代2モーターハイブリッドテクノロジーを採用
- 全グレードに「ホンダ・センシング」を標準装備
- ホンダ・センシングには、衝突軽減ブレーキシステム(CMBS)、
車線逸脱警告、アダプティブクルーズコントロール、新開発の交通標識認識機能
などが含まれる

PCU

- ・製品は、三菱電機製
- ・PCUには以下の機能があり、一体化されている
 - 双方向コンバータ(Li-ion battery ⇄ インバータ間)
 - モーター駆動インバータ
 - 回生用インバータ
 - DC-DCコンバータ(Li-ion battery電圧を12Vに変換) ※解析対象
- ・冷却は、水冷

DC-DCコンバータ

- ・Li-ion battery総電圧259.2Vを12Vに変換
- ・基板:サイズ 213.6mm x 117.4mm、6層

レポート内容、価格

内容: 部品表、各層のレイアウト、詳細回路図、機能ブロック図
価格: 120万円(税別)