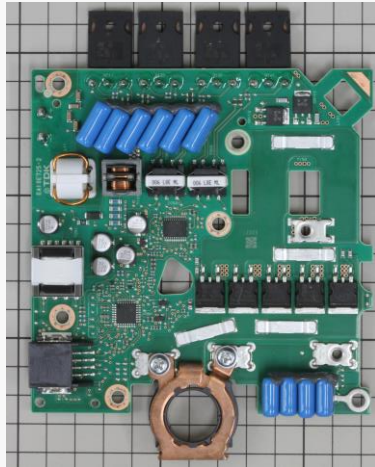
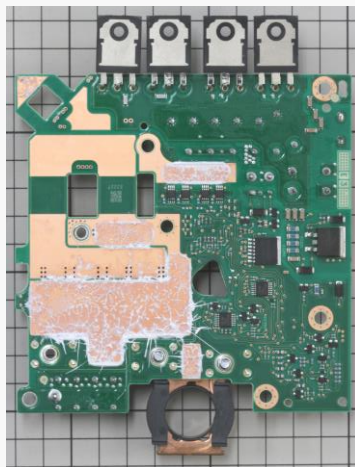


HONDA FIT搭載、TDK製DC-DCコンバータ基板の 詳細回路解析レポートリリース

エルテックでは、HONDA Fitに搭載されているTDK製DCDCコンバータの
基板回路解析をリリースしました。



Top View



Bottom View

- DC-DC Converter (GEN 5)
出力14.5V/100A
1.45kW at 70°C 空冷式



本田技研工業株式会社
新型FIT向けに納入開始!

CEATEC2013-03より抜粋

・ハイブリッド車、プラグインハイブリッド車、電気自動車、燃料電池車における
パワートレイン用高圧バッテリーから補機用低圧バッテリーへの変換・充電、
および補機への電源を供給します。(CEATEC2013-03よりより抜粋)

主な特徴として

- 1) 1次側は、4つのPower MOS FETでフルブリッジを構成し、共振回路で
ソフトスイッチングを行っている
- 2) 2次側の整流は、ショットキーバリアダイオード複数個を並列の構成
- 3) 4つのPower MOS FETの駆動は、カスタムICを使用

本レポートでは、基板の各層のレイアウト、詳細回路図、機能ブロック図、
部品表が含まれます。(全29ページ)

販売価格(税別)¥600,000

17G-0006-1

Table of Contents

Standard	Page
1. Analysis summary	3
2. Components	4
3. Teardown	6
4. X-ray image of PCBs	9
5. PCB layout image of each layers	10
6. Function block identification	12
7. Schematic	13
8. Component detail	15
9. Component list	22

17G-0006-1



株式会社エルテック Phone: 072-787- 7385
664-0845 兵庫県伊丹市東有岡4丁目42-8

e-mail: info@ltec.biz
HP: <https://www.ltec-biz.com/>