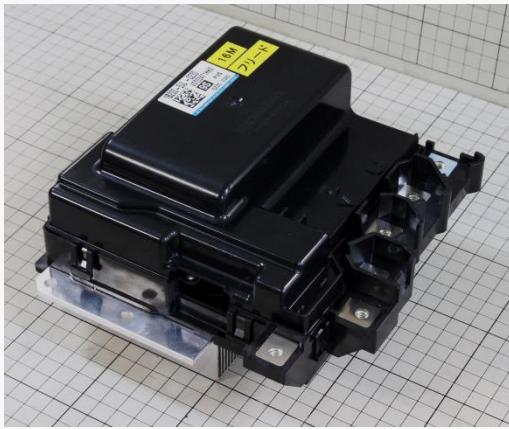
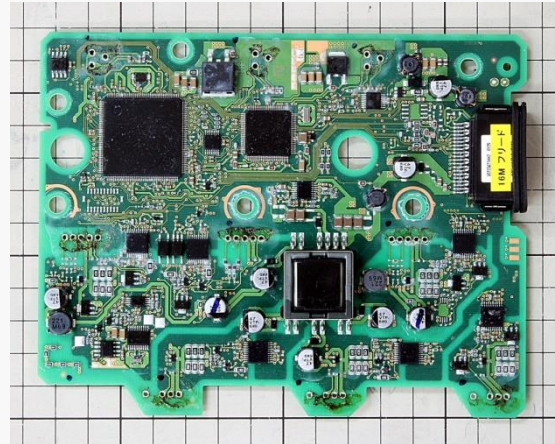


HONDA FREED (2017)搭載三菱電機製インバータ制御基板の詳細基板回路解析レポート

株式会社エルテックでは、HONDA FREED(2017)搭載三菱電機製インバータ制御基板を解析中です。レポートリリースは2017年10月上旬を予定しています。



製品外観



基板外観(Top View)

HONDA FREEDの仕様は以下です。

- ・動力用主電池： リチウムイオン電池48個、3.6Vx48個=172.8V
- ・電動機(モーター)： 最高出力22kW/1,313-2,00rpm

本レポートでは、

- (1)標準レポート: 基板の各層のレイアウト、詳細回路図、機能ブロック図、部品表、バスバー成分分析
- (2)オプション: 基板断面解析、基板配線のサイズ測長、トランス巻線比各層パターンデータ

販売予定価格(税別)

標準レポート: ¥1,400,000

オプション: ¥220,000

17G-0013-1