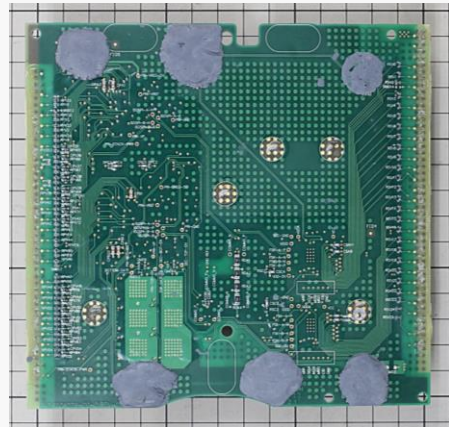


TESLA Model3 搭載 バッテリーマネジメント基板回路解析レポート

エルテックではTESLA Model3に搭載されているバッテリーマネジメント基板回路解析レポートをリリースしました。



基板(Top View)



基板(Bottom View)

Tesla Model3の概要

「Model S」より小さくシンプルで求め易さを実現した電気自動車。
日本販売は、2019年以降を予定。

- ・シート: 大人5人
- ・推定航続距離: 220-310マイル

自動車としては、HONDAクラリティ(燃料電池)に続き注目されている。

基板の特徴

- ・当車両には4つのバッテリーモジュールが搭載、それぞれにバッテリーマネジメント基板が搭載されています。各基板レイアウトは異なっており、内1基板の解析レポートとなります。(回路構成は同じ)
- ・基板にはカスタムロゴのチップが搭載(LT製BM-IC含む計2個)。
- ・基板:(サイズ) 149.5mm x 141.3mm、(積層数) 4層

レポート内容、価格

内容: 各層レイアウト、部品表、機能ブロック図、詳細回路図

価格: **100万円(税別)**