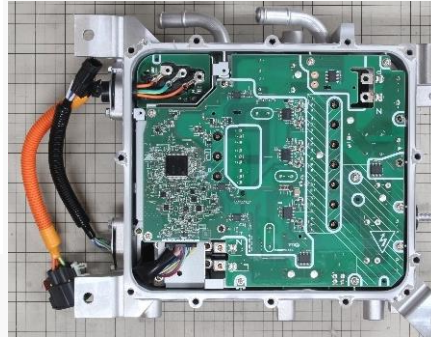


**充電器+DCDCコンバータ:三菱電機(日産自動車 日産サクラ(2022))
主回路簡易解析レポート**



日産サクラ (WEB情報より)

引用: <https://www3.nissan.co.jp>



充電器基板



DCDCコンバータ基板

概要

- ・日産自動車の軽自動車タイプのBEV(バッテリーEV)※企画・開発マネジメントはNMKV。
2022年6月に発売。※三菱自動車 ekクロスEVとは外観の違いのみ。
- ・一充電走行距離(WLTC)は180km、車両価格は239万円～
- ・搭載の充電器+DCDCコンバータは、三菱電機製。
- ・本レポートは充電器、DCDCコンバータの等価回路図のレポートとなります。

製品特徴

項目	2G充電器	2.7G充電器	
量産開始時期(年)	2015	2021	
OBC出力電圧(V)	200~370	200~422	出力上限約14%拡大
SDC最大出力電流(A)	120	180	約50%向上
SDC最大出力(W)	1,764	2,875	約63%向上
外形(W×D×H)(mm)	270×240×143	270×236×105	37.5mm低背化
体積(L)	9.1	6.7	約26%低減
質量(kg)	12	9.6	約20%低減
電力密度kW/L	0.55kW/L	0.88kW/L	

三菱電機技報 vol.95より

※体積、重量はOBCブロックのみのデーター上部コネクタブロックは除外されている。

解析内容

- ・製品分解(分解工程の写真)
- ・OBC、DCDC 等価回路図
- ・接続確認、部品調査

レポート価格

価格: 70万円(税別)

9/26 リリース予定