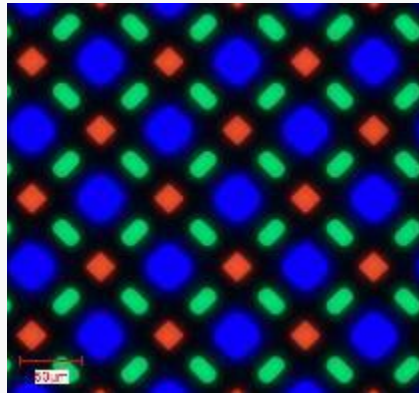


有機ELパネル: Samsung製 (Apple製 iPhone14 Pro Max 搭載)

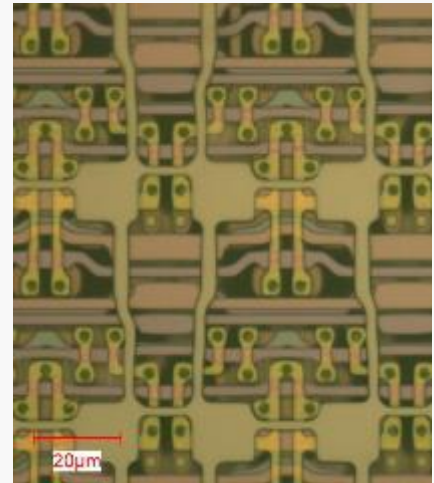
有機ELパネル解析レポート



iPhone 14 Pro Max



画素部 (点灯状態)



画素部 (反表示面)

レポート概要

- ・有機EL(OLED)パネルは、素子そのものが発光するため応答速度が速く、動画での残像が残らず、またバックライト不要のため薄型化できるという点で、TV、スマートフォン搭載のパネルで液晶パネルからの置き換えが進んでいます。
- ・当社、iPhone搭載のパネルについては定点解析を行っており、今回のレポートはiPhone14 Pro Max搭載の有機ELパネル (Samsung製) の定点解析レポートとなります。

レポート内容

- ・製品外観、分解
- ・画素部各層平面観察
- ・画素回路図抽出
- ・素子基板断面観察 (Poly-Si、IGZOを含む全層観察)
- ・外部接続端子側 (FPC接続側) パネルコーナー一部平面観察

レポート価格

価格: ¥300,000 (税別)

発注後1weekで納品

## 目次

	Page
結果まとめ	3
1. 製品外観、分解	4
2. 画素部平面観察	9
3. 画素回路図	14
4. 画素部断面観察	15
5. パネル周辺部平面観察	29