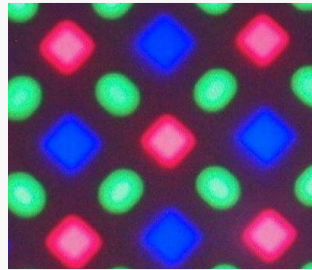


OLEDパネル：(Galaxy S23 Ultra搭載) 解析レポート



製品外観

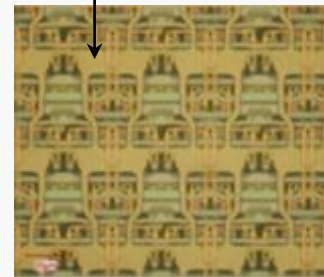


(表示状態)



(素子基板:アノード層)

トップエミッションタイプ。
駆動トランジスタ部の最下層には
メタルが形成



(素子基板:反表示面)

画素部

製品特徴

ディスプレイ

- ・AMOLED ディスプレイを搭載したスマートフォン
- ・ディスプレイサイズ：6.8インチ、解像度：3088 x 1440
- ・リフレッシュレートを制御し低消費化を図るため、画素回路にはpoly-Si TFTと酸化物半導体TFTが用いられている。

解析内容

- ・画素部観察
- ・画素回路図抽出
- ・周辺(走査線駆動回路)部観察
- ・画素部断面SEM観察

レポート価格

価格： ¥298,000 (税別)

発注後1weekで納品

目次

		Page
評価結果まとめ	...	3
1. 製品外観		
1-1. 外箱	...	4
1-2. 本体	...	5
1-3. 製品分解	...	6
2. 画素部回路解析	...	10
3. 周辺部平面解析	...	18
4. 画素部断面解析		
4-1. 断面①	...	20
4-2. 断面②	...	36

