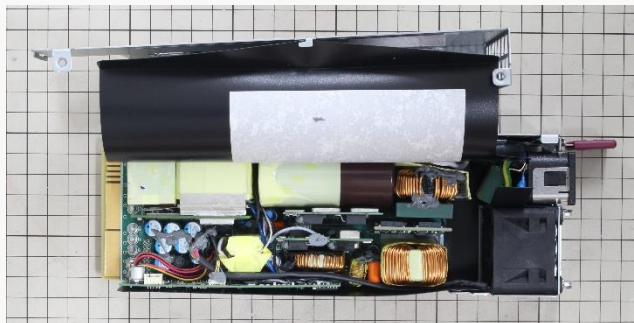


サーバ電源: SuperMicro製 PWS-2K70A-1R ティアダウンレポート



PWS-2K10A-1R外観



PWS-2K10A-1R内部

概要

サーバの仮想化等による消費電力の増加傾向により、高効率のサーバ電源が求められています。

SuperMicro製PWS-2K10A-1Rは80PLUS: Titanium認証の電源ユニットで、変換効率96%、最大2700W出力可能な製品です。今回は本製品のティアダウンレポートとなります。

製品特徴

- ・製品スペック
サイズ: 74mm (W) × 234mm (L) × 39mm (H)、重量: 1.0kg
Input: 200-240Vac Max 15A
Output: 12V Max 225A (Max2700W)
- ・過電圧、過電流、短絡保護機能を搭載
- ・電源の冗長化あり

解析内容・レポート価格

ティアダウンレポート 価格: ¥120,000 (税抜) 発注後1weekで納品

- ・製品分解
- ・搭載主要部品調査

※基板解析レポートも企画中です。ご興味ございましたらお問合せください。

基板解析レポート 価格: ¥2,400,000 (税抜) 企画成立後2ヶ月で納品

- ・製品分解、基板の搭載部品リスト
- ・各層配線レイアウト、回路接続情報(ネットリスト、Viewerツール)
- ・基板回路図、ブロック図

目次

		Page
<u>Summary</u>		
Table 1	製品概要	… 3
<u>製品分解</u>		
Fig. 1	製品外観	… 5
Fig. 2	製品ラベル	… 6
Fig. 3-1	製品分解1	… 7
Fig. 3-2	製品分解2	… 8
Fig. 3-3	製品分解3	… 9
Fig. 3-4	製品分解4	… 10
Fig. 3-5	製品分解5	… 11
Fig. 3-6	製品分解6	… 12
Fig. 3-7	製品分解7	… 13
<u>Overview</u>		
Fig. 4-1	メイン基板 基板外観	… 14
Fig. 4-2	子基板1 基板外観	… 15
Fig. 4-3	子基板2 基板外観	… 16
Fig. 4-4	子基板3 基板外観	… 17
Fig. 4-5	子基板4 基板外観	… 18
Fig. 4-6	子基板5 基板外観	… 19
Fig. 4-7	子基板6 基板外観	… 20
Fig. 5-1	メイン基板 主要部品搭載位置 (Top View)	… 21
Fig. 5-2	メイン基板 主要部品搭載位置 (Bottom View)	… 22
Fig. 5-3	子基板1 主要部品搭載位置 (Top View)	… 23
Fig. 5-4	子基板1 主要部品搭載位置 (Bottom View)	… 24
Fig. 5-5	子基板2 主要部品搭載位置 (Bottom View)	… 25
Fig. 5-6	子基板3 主要部品搭載位置 (Top View)	… 26
Fig. 5-7	子基板3 主要部品搭載位置 (Bottom View)	… 27
Fig. 5-8	子基板4 主要部品搭載位置 (Top View)	… 28
Fig. 5-9	子基板4 主要部品搭載位置 (Bottom View)	… 29
Fig. 5-10	子基板5 主要部品搭載位置 (Bottom View)	… 30
<u>製品接続</u>		
Fig. 6	製品接続	… 31