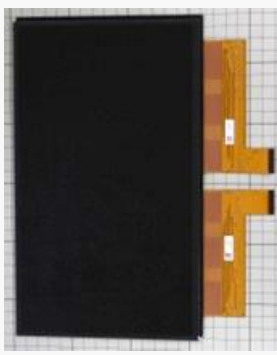


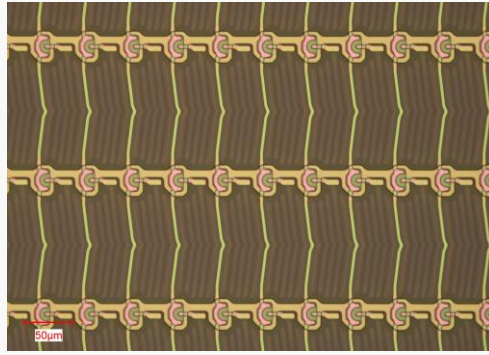
## 車載ディスプレイ:スバル レヴォーグ(4BA-VN5)搭載ティアダウンレポート



スバル レヴォーグディスプレイ部



LCDパネル



画素部(表示面)

### 概要

スバル レヴォーグ(2020年式)には11.6インチのタッチスクリーンが備えられています。  
今回はディスプレイユニットのティアダウンレポートをリリースしました。

### 製品特徴

- ・LCDパネルはTianma製(推定)、画素はFFSで、TFTはa-Si
- ・ドライバICは全体でソースドライバが6個、ゲートドライバが2個設けられており、COG実装
- ・ドライバICのメーカーはソースドライバ、ゲートドライバ共にNovatek製
- ・バックライトはエッジ型で28個のLEDを実装
- ・PCBにはCypress製タッチスクリーンコントローラ、Megachips製LCDパネルT-CON、ROHM製レギュレータ等を実装

### 解析内容(34ページ)

- ・製品外観、分解過程
- ・バックライトモジュール観察
- ・ディスプレイドライバIC観察
- ・画素部、TFT部観察
- ・PCB搭載IC観察

### レポート価格

価格: ¥390,000 (税抜)

発注後1weekで納品

## 目次

		Page
評価結果まとめ	...	3
1. 製品外観	...	4
2. 製品分解	...	5
3. LCDモジュール	...	7
4. LCDパネル	...	9
5. FPC	...	12
6. LCDドライバ	...	14
7. バックライトモジュール	...	16
8. 画素部	...	24
9. PCB	...	32

