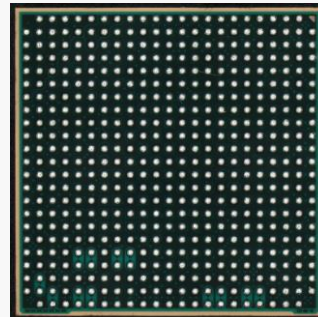


プロセッサ:NXP製マイクロプロセッサ(S32G274A)解析レポート



S32G274A(Top View)



S32G274A(Bottom View)

概要

S32G274AはS32G2シリーズの車載用ネットワーク・プロセッサであり、S32G2シリーズは車載以外にも交通や産業の多様なアプリケーションに活用が広がっています。

S32G2シリーズはFC-BGAパッケージが用いられており、チップ全面にピンを配置することができ、電源/GNDを様々な箇所に配置することでチップへの安定した電源供給をすることができます。

本レポートでは、S32G274Aの電源/GND接続情報を明確にし、BGAからFC-BGAまでの配線接続関係を確認できるビューワーを提供します。

製品特徴

- ・ARMのCPUコア「Cortex-A53」および「Cortex-M7」を搭載
- ・CAN対応車載ネットワークアクセラレータ、イーサネットパケットアクセラレータの搭載
- ・ASIL Dシステム向けの高度な機能安全ハードウェアおよびソフトウェア対応

解析内容

- ・パッケージ基板各層配線レイアウト写真
- ・電源系統追跡
- ・各層レイアウトビューワー提供

レポート価格

価格: ¥860,000 (税抜)

発注後1weekで納品

Table of Contents

		Page
Summary		
1. Product Overview	••••	4
2. Polishing each layer	••••	7
3. Power system highlight image for each layer	••••	13
3-1. VDD related	••••	13
3-2. VSS related	••••	16

※資料より一部抜粋

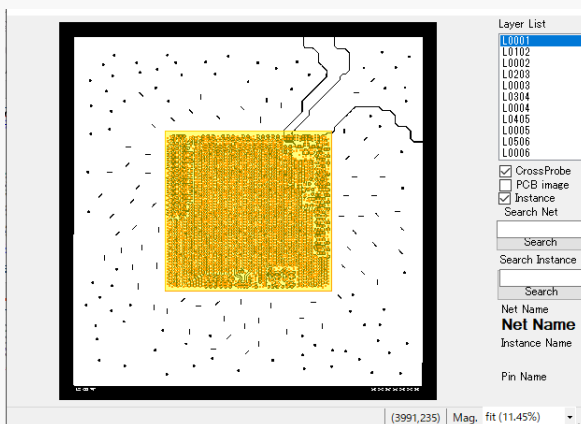
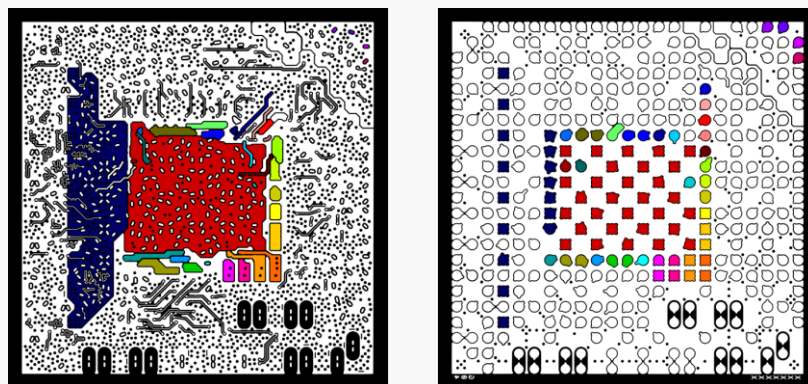


Fig. 1 配線追跡用ビューア(L1)



電源関連の色付け情報