

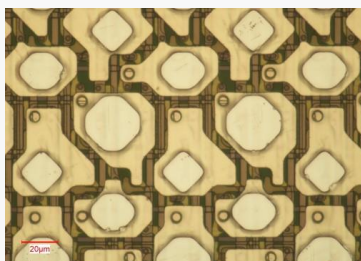
OLEDパネル(Xiaomi Smart Band 7 Pro搭載) 解析レポート



製品外観(表示状態)



(表示状態)



(素子基板:アノード層)



(素子基板:反表示面)

画素部

製品特徴

- ・AMOLED ディスプレイを搭載したスマートウォッチ
- ・ディスプレイサイズ: 1.64インチ、解像度: 280 x 456、Rigid OLED (ガラス基板)
- ・周辺回路は表示領域の左右でパターンが異なっている。
- ・表示領域を囲むシール材と封止基板によって封止される構造となっている。
- ・OLEDパネルはEDO製と推測。

解析内容

- ・画素部観察
- ・周辺部(ドライバIC~駆動回路)平面観察
- ・画素部断面SEM観察
- ・周辺部断面SEM観察

レポート価格

価格: ¥594,000 (税抜)

発注後1weekで納品

目次

		Page
評価結果まとめ	...	3
1. 製品外観		
1-1. 外箱	...	4
1-2. 本体	...	5
1-3. 製品分解	...	8
2. 周辺部(ドライバIC~駆動回路)平面観察	...	12
3. ドライバIC実装部	...	27
4. 画素部平面観察	...	29
5. 画素部断面解析	...	36
6. 周辺領域断面解析	...	59
7. 周辺封止部の断面解析	...	61