

ミリ波レーダー: 小米 SU7搭載 ティアダウンレポート

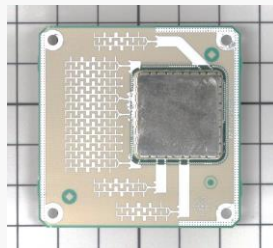


Xiaomi SU7(Web情報より)

引用: <https://hu.motor1.com/news/703064/xiaomi-su7-onallo-parkolas-video/>



ミリ波レーダー外観



アンテナ基板



制御基板

概要

中国の家電メーカーであるXiaomiから、同社初のBEV(バッテリー電気自動車) Xiaomi SU7が2024年3月に発表されています。Xiaomi SU7はStandard(RWD)、Pro(RWD)、Max(AWD)の3グレードが用意されています。本車両には、最新の自動運転システム「Xiaomiパイロット」が搭載されており、本レポートは、「Xiaomiパイロット」を構成するXiaomi SU7 MAXに搭載されるミリ波レーダーのティアダウンレポートです。

製品特徴

- ・ Continental製ミリ波レーダー 型番 : ARS513XM14 (Model ARS5-B)
 - ・ アダプティブクルーズコントロール
 - ・ EuNCAP18、EuNCAP20、その他のNCAP規格に対応したエマージェンシーブレーキアシスト
 - ・ トラフィック継続表示、トラフィックジャムアシスト(カメラとの組み合わせ)
 - ・ 閉塞検出/自動アライメント
 - ・ 標高測定機能 ISO 26262に準拠した安全度水準:EBA:最大B
 - ・ 欧州連合/ロシア/米国/カナダ/日本/韓国/中国/オーストラリアの主要国の周波数承認コンプライアンス
- カメラ、ナビなどとの融合に対応

解析内容、レポート価格

- ・ 製品分解、各部品重量、サイズ計測
(※分解は基板取り出しまで)

- ・ 搭載主要部品調査

価格: ¥400,000 (税抜)

発注後1weekで納品

※本製品のネットワーク、基板回路解析も企画中。

ご関心がございましたらお問い合わせください。

参考: [コンプレッサ解析レポートラインナップ](#)

- ・ HONDA シビック搭載 BOSCH製 前方76/77GHzミリ波レーダー
- ・ TOYOTA C-HR搭載 Continental製 フロントミリ波レーダー
- ・ Elut社製79GHzミリ波レーダー

目次

		Page
<u>Summary</u>		
Table 1	製品情報	… 3
<u>製品分解</u>		
	製品外観	… 4
	組付け状態【上蓋】	… 5
	組付け状態【制御基板】	… 6
	組付け部品【下蓋】	… 7
	組付け部品【アンテナ基板】	… 8
	組付け部品【筐体】	… 9
<u>Overview</u>		
Fig. 1-1	アンテナ基板 外観	… 10
Fig. 1-2	アンテナ基板 主要搭載部品位置	… 11
Fig. 1-3	制御基板 外観	… 12
Fig. 1-4	制御基板 主要搭載部品位置	… 13
Fig. 1-5	アンテナ基板 防湿材塗布領域	… 14
Fig. 1-6	制御基板 防湿材塗布領域	… 15
<u>製品接続</u>		
Fig. 2	接続図	… 16