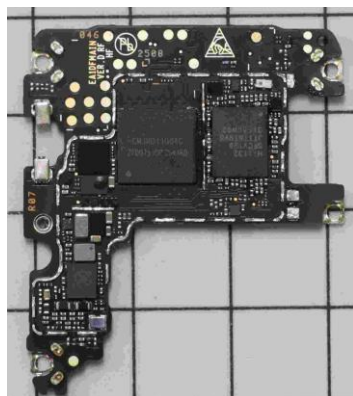


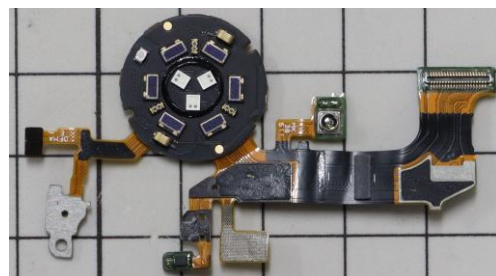
スマートウォッチ：HUAWEI WATCH D2 ティアダウンレポート



HUAWEI WATCH D2



メイン基板



裏蓋側の基板

概要

日本の管理医療機器認証を取得したHUAWEI製のスマートウォッチ「HUAWEI WATCH D2ウェアブル血圧計」が2025年2月13日に発売。前機種「HUAWEI WATCH D」には無い自動血圧測定が可能となり、睡眠中の血圧変化も確認が可能です。

今回、この「HUAWEI WATCH D2ウェアブル血圧計」を分解し、内部に搭載された主要部品について調査しました。

製品特徴

- ・日本の管理医療機器認証を取得
- ・1.82inch 有機ELディスプレイ
- ・自動血圧測定が可能
- ・バッテリー持続時間：約6日間
- ・サイズ：約48mm x 約38mm x 約13.3mm / 40 g (ベルト含まず)

解析概要・レポート価格

- ・製品分解
 - ・搭載ユニットの主要部品調査
- 価格： ¥335,000(税抜)
- 納期： 発注後1weekで納品

レポート目次

	頁
1.製品観察	・・・ 3
2.製品分解	・・・ 7
3.部品観察	・・・ 14
4.搭載部品	・・・ 19