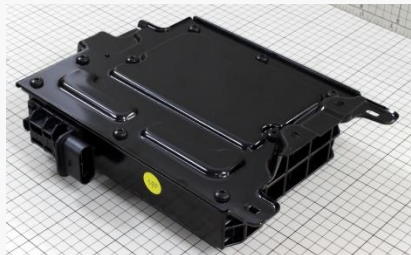
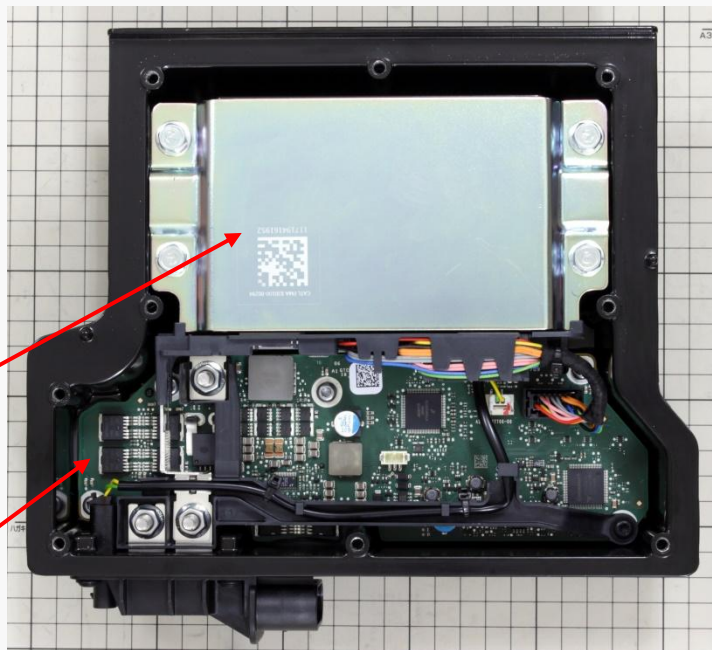


VW GOLF搭載 Continental製12V LiB BMS基板回路解析 レポートを作成中

エルテックではVW GOLFに搭載されているContinental製12V Li-ion Sub Battery用BMSを解析中です。レポートは2018年7月20日のリリースを予定しています。



製品外観



**LiBパック
(CATL製)**

解析対象基板

製品内観

概要

- ・サイズ: (W)241.7mm x (L) 192.6mm x (D) 68.5mm
- ・LiBパック: CATL製、直列4CELL

製品特徴

鉛バッテリーからLiイオンバッテリーへの置き換えを狙った製品

- ・直列4CELLのLiBを監視
- ・主要ICは、NXP (Freescale)と、Continental
- ・Continental製ICが、バッテリーセルモニタと推測

レポート内容、価格

レポート内容: **基板各層レイアウト、機能ブロック図、詳細回路図、部品表**
レポート価格: **90万円(税別)**