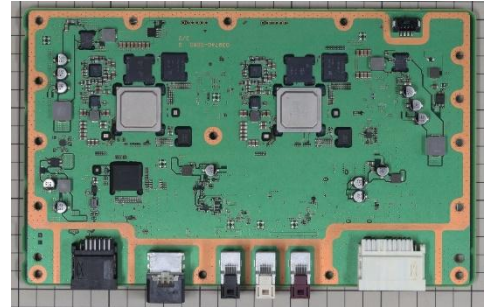


ADAS ECU : デンソー トヨタRAV4 PHEV (2026)搭載 ティアダウンレポート



ADAS ECU外観



ADAS ECU 搭載基板

レポート概要

2025年12月に第6世代RAV4が、翌2026年3月にRAV4 PHEVがフルモデルチェンジをして発売されました。これらの車両には、ASIL-Dに対応したADAS（先進運転支援システム）ECUが搭載され、超低消費電力かつ34TOPSの処理能力でディープラーニングが可能であるルネサスの最新SoC「R-Car V4H」が採用されていることが注目点となります。新型RAV4では「R-Car V4H」の演算推論機能と、3個のミリ波レーダー、1個の単眼カメラ、アラウンドビュー用の4個のカメラ、12個のソナーを使用して、レベル2+の自動運転支援及び自動駐車機能を実現しています。また、新型RAV4で新規に開発されたアリーンOSにより、EPS(操舵機構)やABS(ブレーキ機構)との連携が密になり、危険回避機能も向上したとされています。本レポートは上記でご紹介した新型RAV4搭載ADAS ECUのティアダウンレポートとなります。

製品特徴

- ・製品サイズ：264.7mm×163.3mm×52.2mm(空冷ファン込)
- ・ミリ波レーダー3個、単眼カメラ1個、アラウンドビュー用カメラ4個、ソナー12個に対応（コネクタ及び製品HP情報による推定）
- ・基板情報：サイズ：250.0mm×153.4mm、t=1.3mm
- ・ルネサス製最新SoC「R-Car V4H」を2個搭載

解析内容、レポート価格

1) ティアダウンレポート 価格：¥500,000 (税別) 発注後1weekで納品

- ・製品分解過程(基板取り出し)
- ・搭載主要部品調査
- ・コネクタ接続先情報(推定含む)

-----ティアダウンに続けて実施検討中レポートです。ご質問・ご要望等ご連絡ください。-----

2) 推定機能ブロック図レポート 価格：¥600,000 (税別) リリース：企画成立後2週間

- ・推定機能ブロック図

3) ルネサス製 SoC概要解析レポート 価格：¥900,000 (税別) リリース：企画成立後1ヶ月

- ・積層数、プロセス、推定機能ブロック図



ティアダウンレポート目次

		Page
<u>基板概要</u>		
Table 1	製品概要	… 3
<u>Overview</u>		
Fig. 1	製品外観	… 4
Fig. 2	製品ラベル	… 5
Fig. 3	製品分解	… 6
Fig. 4	基板外観	… 7
<u>搭載部品位置</u>		
Fig. 5-1	搭載部品位置1 (Top View)	… 8
Fig. 5-2	搭載部品位置2 (Top View)	… 9
Fig. 5-3	搭載部品位置3 (Top View)	… 10
Fig. 5-4	搭載部品位置4 (Bottom View)	… 11
Fig. 5-5	搭載部品位置5 (Bottom View)	… 12
Fig. 5-6	搭載部品位置6 (Bottom View)	… 13
<u>製品接続</u>		
Fig. 6	コネクタ形状	… 14
Fig. 7	単眼カメラ、ア라운드ビューカメラ、ミリ波レーダ、ソナー配置図	… 15
Fig. 8	単眼カメラ、ア라운드ビューカメラ、ミリ波レーダ、ソナー搭載位置写真	… 16

